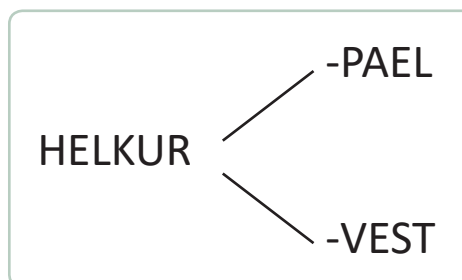


Helkur. Lapsed liikluses

1. Vaata pilti. Vasta küsimustele.

- Kes kõnnib? Kus?
- Kes/mis sõidab? Kus?
- Kellel on pildil helkur? Kus on helkur?
- Millal on vaja kanda helkurit?



PIMEDAL AJAL KANNA HELKURIT!



Jänku-Jussi multikas "Jussi helkurid"

***Praktiline tegevus.** Helkurite vaatlus. Katsed helkuritega.
(Vt lisa "Mängud ja tegevused. Kuulamisülesanded".)

2. A. Vaata pilte. Vasta õpetaja küsimustele.

B. Leia pildil õige käitumine. Tõmba pildile raam ümber roheline pliiatsiga.

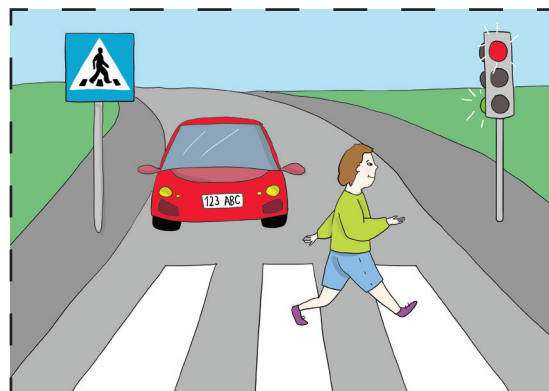
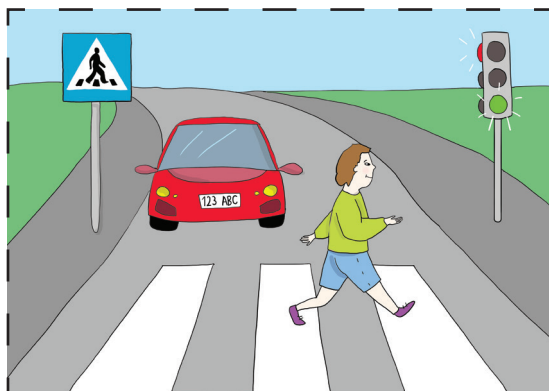
- Mida ... teeb õigesti?

ÕIGE

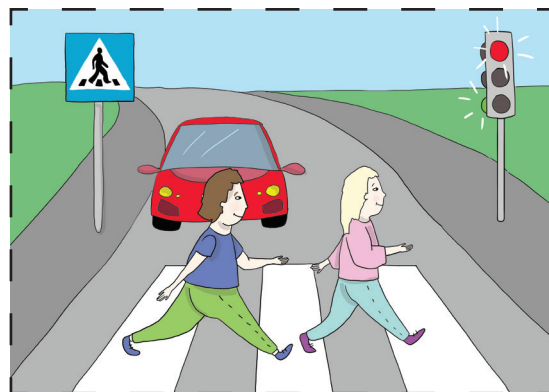
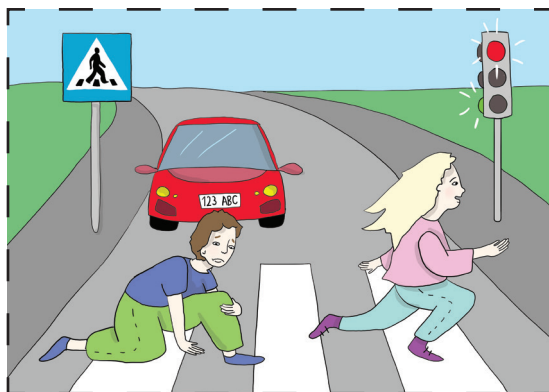
ROHELINE



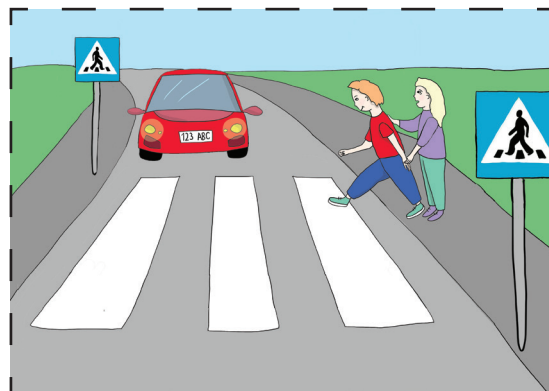
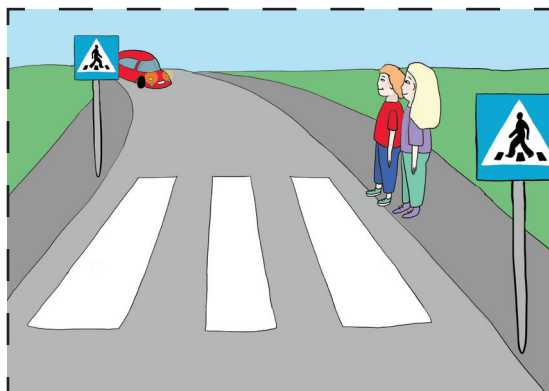
1.



2.



3.

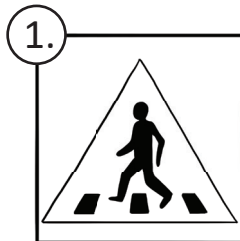


4.



3. A. Värvli liiklusmärkide pildid (näidise järgi).

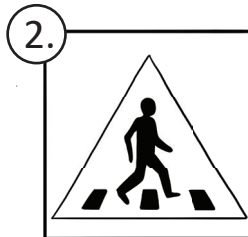
B. Loe sõnad. Ühenda joonega sõna(d) ja pilt.



SININE

MEES ASTUB

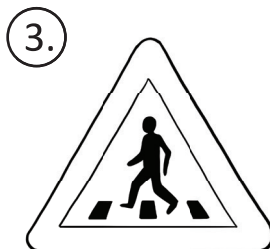
PAREMALE



PUNANE
äär

MEES ASTUB

VASAKULE



4. A. Võrdle liiklusmärke.

B. Mis märk ei sobi ritta? Leia märk. Kirjuta märgi number ruudu sisse.

1. MÄRGI VÄRV ON ERINEV.

2. MÄRGI KUJU ON ERINEV.

3. MEES ASTUB TEISELE POOLE.

C. Mis on kõikidel märkidel sarnane?