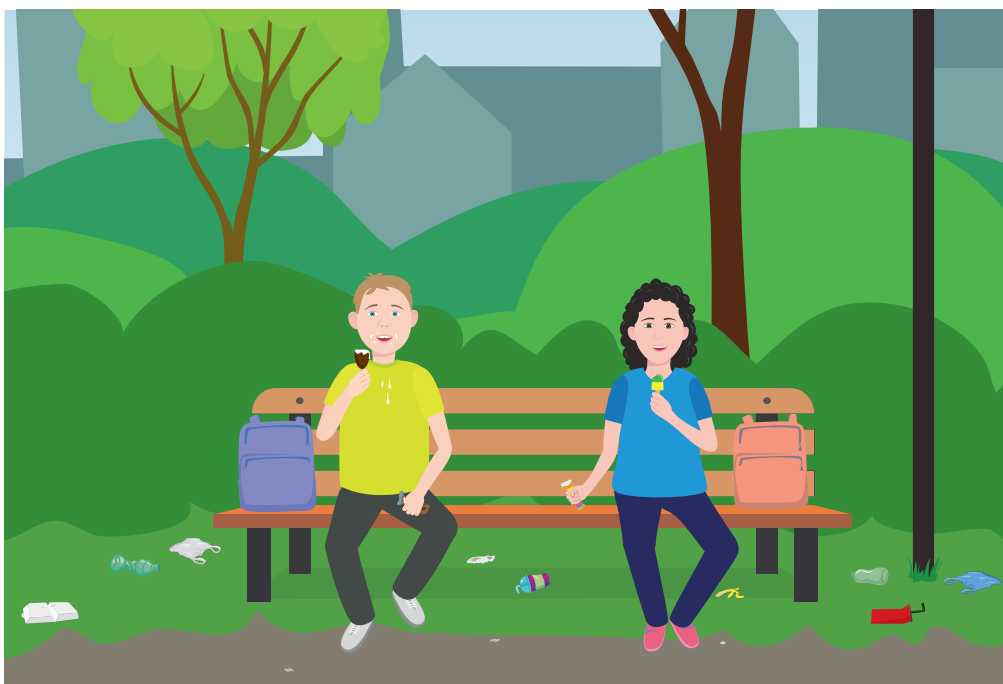


# 7.1. Prügi tekkimine



Vaata ja loe!



**Kuula ka digi-õpikust!**

Peeter ja Maria istuvad pargipingil. Nad lõpetavad jäätise söömise ja mõtlevad, kuhu paberid panna.



Siin on nii palju prügi maas. Mina küll aru ei saa, kuidas nii palju prügi tekib. Mis see üks paber muudab? Viskan ka paberi siia. Prügi-kasti ju pole.



Panen jäätise-paberi kotti. Kodus viskan prügi-kasti. Mina küll ei viska paberit maha.

**Kuhu lapsed jäätise-paberid panid?**

**Kumb laps toimis õigesti?**

# Prügi



Loe!

Iga-päevases tegevuses tekib palju prügi.

- Sööme kommi → järele jääb kommi-paber.
- Joome piima → järele jääb piima-pakend.
- Meisterdame värvilistest paberitest pildi → järele jäävad paberi tükikesed.
- Sööme pargis jäätist → järele jääb jäätise-paber.

Meie tegevusest jäävad üle jäägid.

See ongi prügi ehk jäätmed.

Prügi koht on prügi-kastis. Nii hoiame looduse puhtana.

**Kus on prügi õige koht?**

**Märgi lause.**



*Piima-pakend*



*Värvilise paberi  
tükikesed*



*Jäätise-paber*

## Pandi-pakendid



Loe!

Paljudel joogi-pakenditel on sildi peal **pandi-märgid**.  
Pandi-märgiga pakendit nimetatakse **pandi-pakendiks**.  
Need on näiteks klaas-pudelid, plast-pudelid ja plekk-purgid.



*Pandi-märgid*

**Mida nimetatakse pandi-pakendiks?**

**Märgi lause.**



*Metall-pakend*



*Klaas-pakend*



*Plast-pakend*

# Taara-automaat



Loe!

Taara-automaat on masin, mis kogub pandi-pakendeid. Need masinad asuvad toidu-poodide juures. Pandi-pakend tuleb viia taara-automaati. See on kasulik nii sinule kui ka loodusele.

- Pandi-pakend ei jää loodusesse vedelema.
- Pandi-pakendi taara-automaati viimisel saad vastu raha. Iga pandi-pakendi eest saad 10 senti tagasi.

**Kuhu tuleb viia pandi-pakend?**

**Märgi lause.**



*Taara-automaadid*

**Vaata digi-õpikust multikat „Jänku Juss uurib taara-automaati“**



## Mõtle ja vasta küsimustele

- Mis prügi on sinul tänase päeva jooksul tekkinud?
- Sul on vaja kommi-paber ära visata, aga prügi-kasti pole läheduses. Mida sa teed?



## Kas ma tean?

**1.** Milline on õige käitumine? Vali pildi juurde õige lause.



Inimene paneb prügi prügikasti.

- See on õige käitumine.
- See on vale käitumine.



Inimene viskab prügi maha.

- See on õige käitumine.
- See on vale käitumine.

## 2. Mis prügi tekib? Vali õige vastus.



- Paber-salv-rätik
- Pulga-kommi pulk
- Mahla-pakend



- Paber-salv-rätik
- Pulga-kommi pulk
- Mahla-pakend



- Paber-salv-rätik
- Pulga-kommi pulk
- Mahla-pakend

**3. Mis tegevus tekitas pildil oleva prügi?  
Märgi õige vastus.**



- Õuna söömine
- Pliiatsi teritamine
- Kaardi meisterdamine
- Tee joomine



- Õuna söömine
- Pliiatsi teritamine
- Kaardi meisterdamine
- Tee joomine



- Õuna söömine
- Pliiatsi teritamine
- Kaardi meisterdamine
- Tee joomine



- Õuna söömine
- Pliiatsi teritamine
- Kaardi meisterdamine
- Tee joomine

#### 4. Mis on pildil? Vali iga pildi juurde sobiv sõna.



- Pandi-pakend
- Taara-automaat
- Pandi-märk
- Prügi-kast



- Pandi-pakend
- Taara-automaat
- Pandi-märk
- Prügi-kast



- Pandi-pakend
- Taara-automaat
- Pandi-märk
- Prügi-kast



### Nüüd ma tean!

- Inimese tegevusest jääb iga päev järele prügi.
- Ma ei viska prügi maha.
- Prügi ära viskamiseks leian prügi-kasti.
- Pandi-märgiga pudelid ja purgid viin taara-automaati.