

## 3.5. Transpordi-vahendid täna-päeval ja minevikus



Vaata ja loe!



**Kuula ka digi-õpikust!**



Käisin nädala-vahetusel emaga Tallinnas. Sõitsime sinna rongiga ja tagasi tulime bussiga. Tallinna linnas on väga tihe liiklus. Meie kodu-kohas on palju rahulikum.



Jah, olen samuti pea-linnas käinud. Seal on hoopis huvitavaid sõidu-vahendeid, mida meie tänavatel ei sõida. Need meenutasid natuke ronge, aga mis nende nimi nüüd oligi?



Sa mõtled tramme. Need sõidavad samuti rööbastel nagu rongidki. Me saime trammiga ka sõita. Ja lisaks on seal trollid, mida meie linnas ei ole. Need meenutavad rohkem busse. Eestis ongi need sõidu-vahendid ainult Tallinnas.

**Mis sõidukitest Peeter ja Maria räägivad?**

# Transpordi-vahendid maal, vees ja õhus



Loe!

Transport tähendab kellegi või millegi vedu. Transpordi-vahenditega saab viia kedagi või midagi ühest kohast teise. Need sõidukid võivad sõita nii maa peal, õhus kui ka vees. Sõidu-vahendid on peamiselt reisijate veoks ja kauba-veoks. Maa peal sõidavad auto, buss, rong, tramm, troll ja jalg-ratas.

**Mis transpordi-vahendeid sa veel tead?**

**Kus need sõidavad? Vaata pilte.**



*Laev*



*Lennuk*



*Helikopter*



*Praam*

## Sõidu-vahendid minevikus



Loe!

Vanal ajal sõitsid inimesed peamiselt hobustega. Siis ei olnud veel mootoriga sõidukeid. Inimesed rakendasid hobuse hobu-vankri ette. Talvel olid teed lumised. Siis rakendasid inimesed hobuse ree või saani ette.



*Hobu-vanker*



*Saan*

Ka laevad on väga vanad transpordi-vahendid. Suuri vahe-maid oli hea läbida vee-teede kaudu.

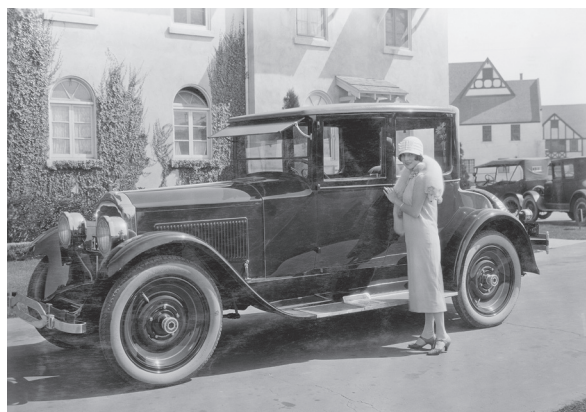
Hiljem hakkas arenema liiklus raud-teedel ja sõidu-teedel. Leiutati esimesed rongid ja autod.



*Vana aja laev*

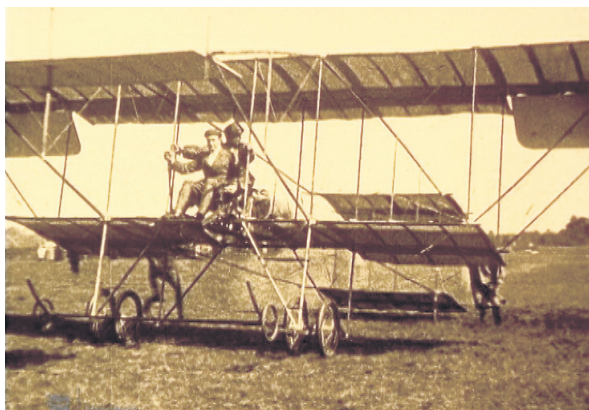


*Vana aja rong*



*Vana aja auto Eestis*

Kõige nooremad on aga õhu-sõidukid – lennukid ja heli-kopterid.



*Vana aja õhu-sõiduk*

## Täna-päeva sõidukid



**Loe!**

Täna-päeval liiguvad inimesed ühest kohast teise isiklike sõidukite ja ühis-sõidukitega.

**Isiklikud sõidukid on auto, mootor-ratas ja jalg-ratas.**

Nendega on mugav sõita, sest saab ise valida sõidu-aega. Kuid auto ja mootor-rattaga sõit on kallim. Nende kütus maksab palju.

**Ühis-sõidukid on buss, tramm, troll, rong, lennuk, laev ja praam.** Tramm ja troll sõidavad ainult Tallinnas.

Ühis-sõidukitel on kindel sõidu-plaan. Nende sõidukitega sõitmiseks peab ostma tavaliselt pileti. Mõnedes bussides saab nii linnas kui ka maal tasuta sõita.

Lennukite ja laevadega reisivad inimesed peamiselt teistesse riikidesse. Kuid Eestis on palju saari.

Saartele sõitmiseks kasutavad inimesed lennukit või praami. Praami peale saab sõita nii bussi, auto kui ka jalg-rattaga.

Praam viib inimesed ja sõidukid üle vee.



## Mõtle ja vasta küsimustele

- Millise sõidu-vahendiga sina tavaliselt sõidad?
- Kas sa eelistad sõita isikliku sõidukiga või ühis-sõidukiga?  
Miks?
- Mis võib juhtuda, kui sõidad bussis ilma piletita?
- Kas oled reisinud välis-maale? Millise sõidukiga sa sinna läksid?



## Kas ma tean?

- 1.** Millised on isiklikud sõidukid? Millised on ühis-sõidukid?  
Vaata pilte. Märki pildi juurde sobiv vastus.



- Isiklik sõiduk  
 Ühis-sõiduk



- Isiklik sõiduk  
 Ühis-sõiduk



- Isiklik sõiduk  
 Ühis-sõiduk



- Isiklik sõiduk  
 Ühis-sõiduk



- Isiklik sõiduk  
 Ühis-sõiduk



- Isiklik sõiduk  
 Ühis-sõiduk

## 2. Vaata pilti. Vasta küsimustele.



**ARVE / PILET**  
AS EESTI LIINIRONGID  
Vabaduse pst 176, 10917 TALLINN  
Reg. nr: 10520953  
KMKR nr: EE100523940, CIV



Arve/kviitung nr 0227730322  
5. august 2017  
13:43:17

ÜHE KORRA SOODUSPILET	1,36 EUR
Lähtepunkt: Põlva	
Sihtpunkt: Tsoon Tartu piirkond	
Kehtivuse algus: 06.08.2017 14:38	
Kehtivuse lõpp: 06.08.2017 15:22	
Rong number: 385	
Kogus: 1	

Summa käibemaksuta	1,13 EUR
Käibemaks 20%	0,23 EUR
Tasutud summa	1,36 EUR

Head reisi!

[WWW.ELRON.EE](http://WWW.ELRON.EE)  
24 h rongiinfo telefonil 616 0245

**AS Eesti Liinirongid**  
Vabaduse pst 176  
10917 TALLINN  
Registrikood 10520953

Tel (+372) 673 7400  
Faks (+372) 673 7440  
E-post: info@elron.ee  
www.elron.ee

Arvelduskonto 1120222783  
Swedbank



Mis transpordi-vahendi pilet see on?

..... (buss, rong)

Mis kuu-päeval saab selle piletiga sõita?

.....

Kui palju see pilet maksab?

.....

Mis peatuses on selle pileti omanik rongile tulnud?

.....

Kuhu on selle pileti omanik sõitnud?

.....



## Nüüd ma tean!

- Transpordi-vahenditega saab viia kedagi või midagi ühest kohast teise.
- Täna-päeval sõidavad inimesed nii isiklike kui ka ühis-sõidukitega.