

# KODU

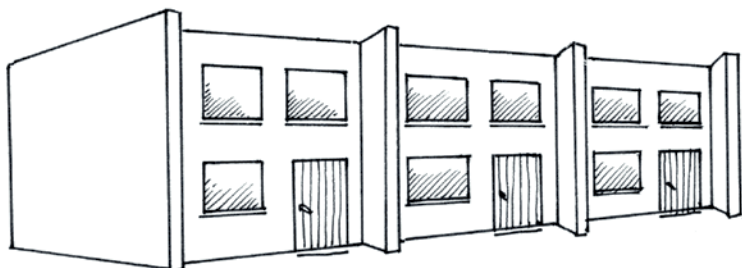
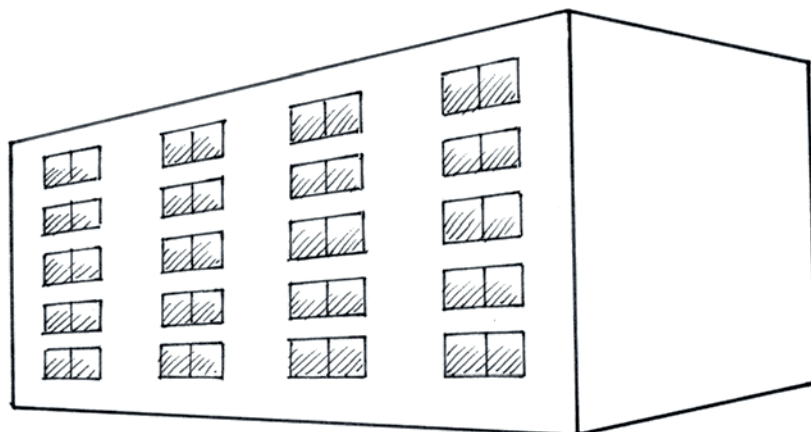
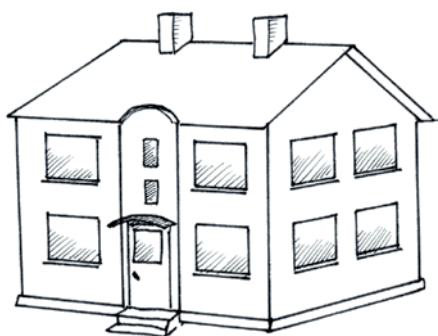


1. Kus sina elad maal / linnas? Tõmba sobimatu sõna maha.

MINA ELAN  MAAL  LINNAS .



2. A. Vaata pilte. Milline maja on sarnane sinu koduga? Värvige selle maja pilt.  
B. Räägi oma majast.

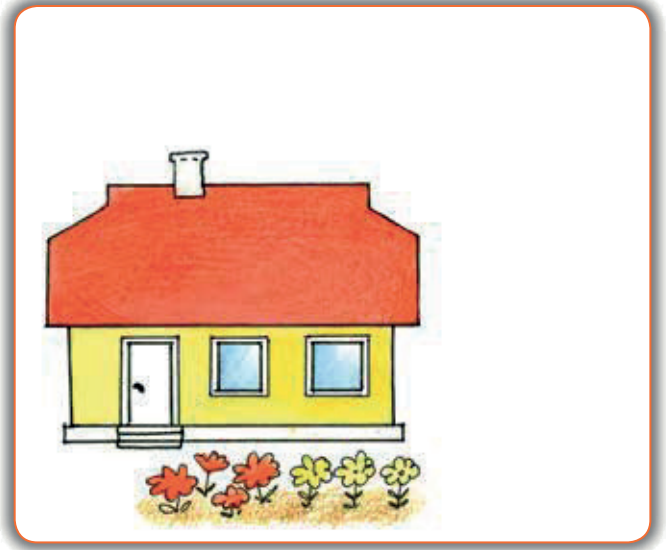


MEIE MAJA ON  SUUR.  
 VÄIKE.

MAJAL ON  KORRUS.  
 KORRUST.

SELLES MAJAS ELAB  ÜKS PERE.  
 PALJU PERE|SID.

**3. Vaata pilte. Leia 5 erinevust.**



- 4. A. Vaata 1. pilti. Näita majal: aknad (uks, korsten).**  
Vaata 2. pilti. Mis on pildil puudu? Joonista 1. maja järgi.  
**B. Mida joonistasid? Nimeta.**  
**C. Väarvi majad eri väarvi.**

