
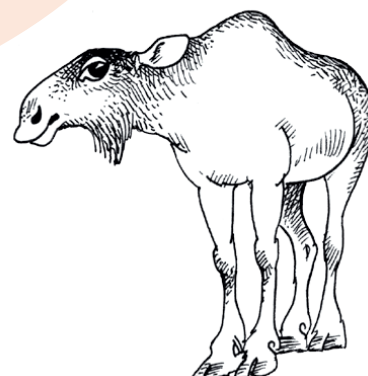
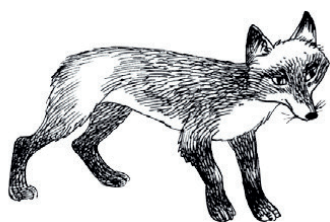
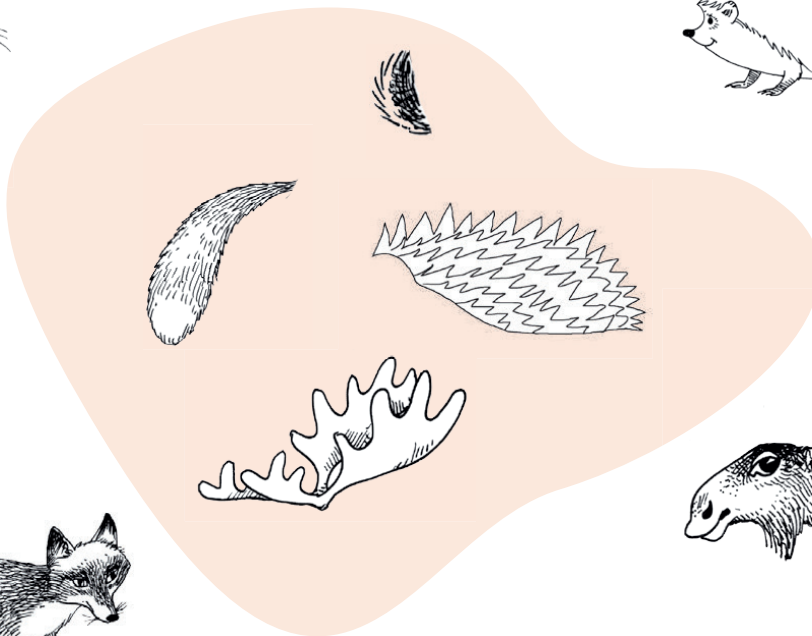


KORDAMINE

-  1. Mari joonistas naljapildid. Mis on loomadel puudu? Näita pilti: okkad (saba, sarved). Kellele osad kuuluvad? Ühenda joonega. Värv.



-  2. A. Kes on pildil? Nimeta.
B. Ühel hundil on midagi puudu. Mis kehaosa on puudu? Joonista puudev kehaosa.
C. Värv hunte pildid.





3. A. Mis metsloomad on pildil? Näita ja nimeta.
B. Leia alumiselt pildilt loomad.
C. Mis loomad leidsid? Värvige nende loomade pildid.

