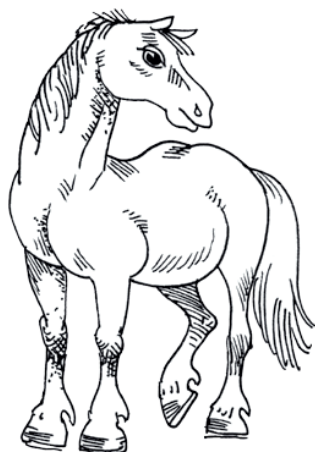
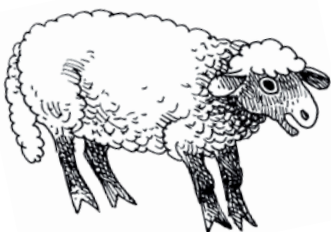
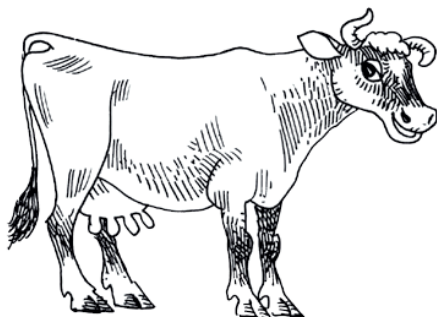


KODULOOMAD

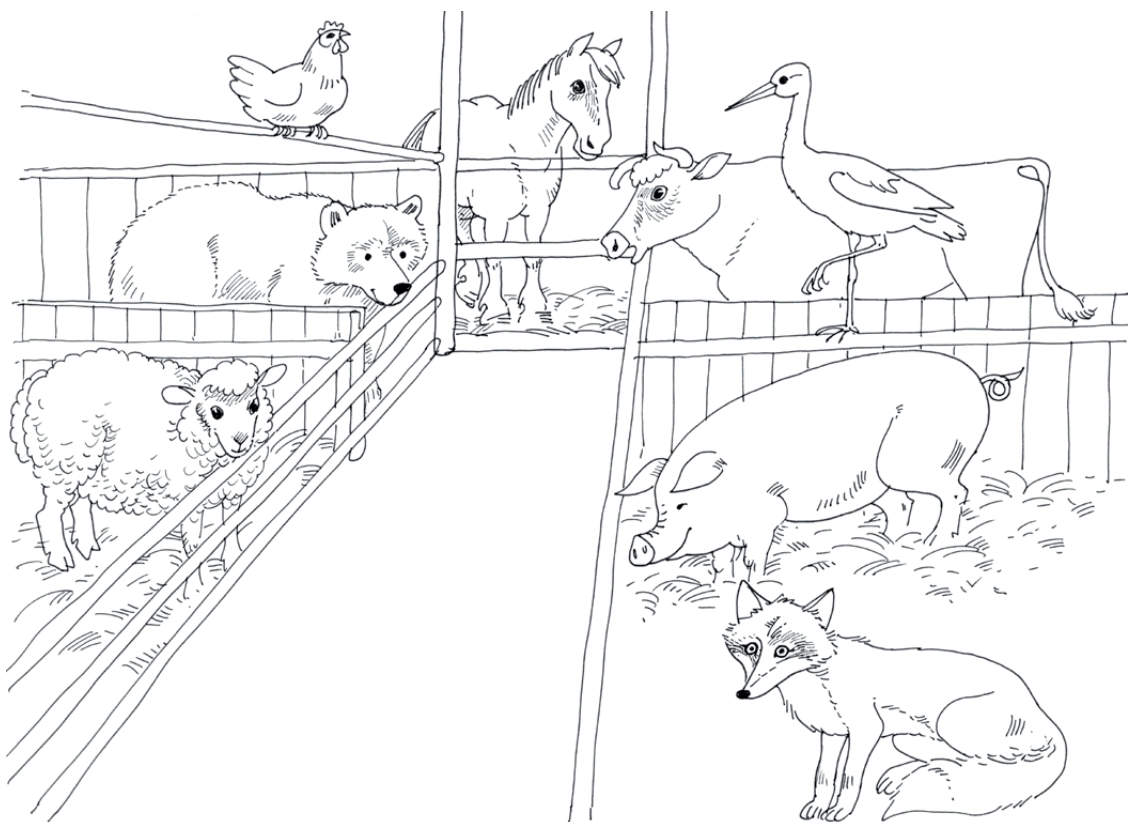


1. A. Kuidas on koduloomad inimesele vajalikud? Ühenda joonega õiged pildid.
B. Värvige koduloomade pildid korralduste järgi. (Nt Siga on roosa. Pildil on roosa siga.)





2. A. Mis on pildil valesti? (Mis loomad ei ela laudas?)
B. Kes elavad laudas? Värvige nende loomade pildid.



3. Vaata loomade välimust. Mis on on pildil valesti?

1. Hobusel on vale Mis looma pea see on? 2. Koeral on vale Kelle pea see on?
3. Lambal on vale Kelle saba see on? 4. Kassil on vale Kelle pea see on?

