

4. PINNA-VORMID KODU-KOHAS

4.1. PINNA-VORMID I



TASANDIK JA KÜNGAS

Maa-kerapind ei ole igalt poolt ühesugune.

Enamasti kõnnid sa tasasel alal.

Vahel pead kõndima künkast üles. Mõnikord jalutad mööda orgu.

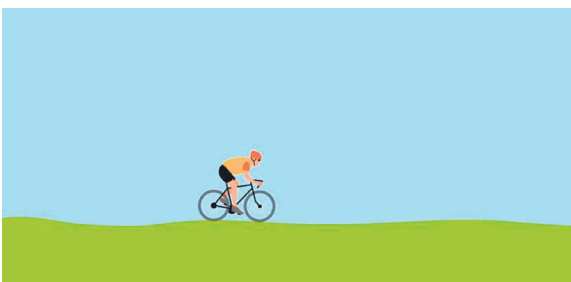
Maa-pind võib olla väga erinev.

On tasast maad, on künkaid ja mägesid, on orge ja nõgusid.

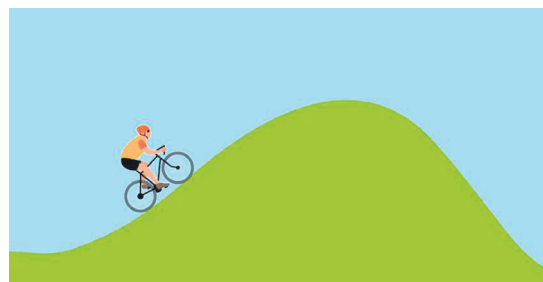
Need kõik on **pinna-vormid**.

Maapinda, mis on suurel alal tasane, nimetatakse **tasandikuks**.

Maapinnast pisut kõrgem maa-ala on **küngas**.



Tasandik



Küngas

- Arutlege klassis.
Missugune küngas on sinu koolile kõige lähemal?



Tasandik



Küngas

Mägi on künkast palju kõrgem pinna-vorm.
Mäe kõrgus jalamilt tipuni on vähemalt 200 meetrit.
Eesti kõige kõrgem tipp on Suur Muna-mägi.
Selle kõrgus on jalamilt mõõtes umbes 60 meetrit.
Seega ei ole Suur Munamägi mägi, vaid on küngas.
Eesti-maal mägesid ei ole.