

1.14. TAIMEDE OSA LOODUSES JA INIMTEGEVUSES



MÖTLE JA ARUTLE!

1. Nimeta aias kasvavaid taimi, mille viljadest tehakse mahla.
2. Nimeta metsas kasvavaid taimi, mille viljadest keedetakse moosi.

Taimedest algavad kõik toiduahelad

Taimedeta ei oleks elu Maal võimalik. Taimed toodavad fotosünteesi käigus suhkruid. Toiduahelate kaudu saavad taimede toodetud suhkrutest energiat kõik elusorganismid.



Toiduahel



Toiduahel näitab, kes keda sööb. Jänes sööb ära ristikheina, rebane sööb ära jänese. Nii liigub taimede toodetud energia ühest organismist teise.

Taimede tähtsus looduses

Fotosünteesi tulemusel tekib õhku hapnik. Hapnikku vajavad kõik organismid hingamiseks.

Taimed on teistele organismidele elu- ja varjepaigaks.

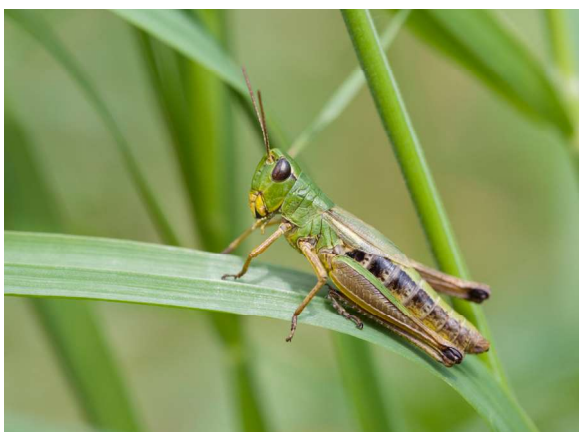
Linnud teevad oma pesad puudele, põõsastesse ja rohu sisse. Pesa ehitatakse taimedest. Loomad saavad end peita taimede vahele või seal saaki varitseda.



Linnupesa puulehtede vahel



Metskitsetall peidab end rohus.



Rohutirts lehel



Ämblik varitseb saaki.

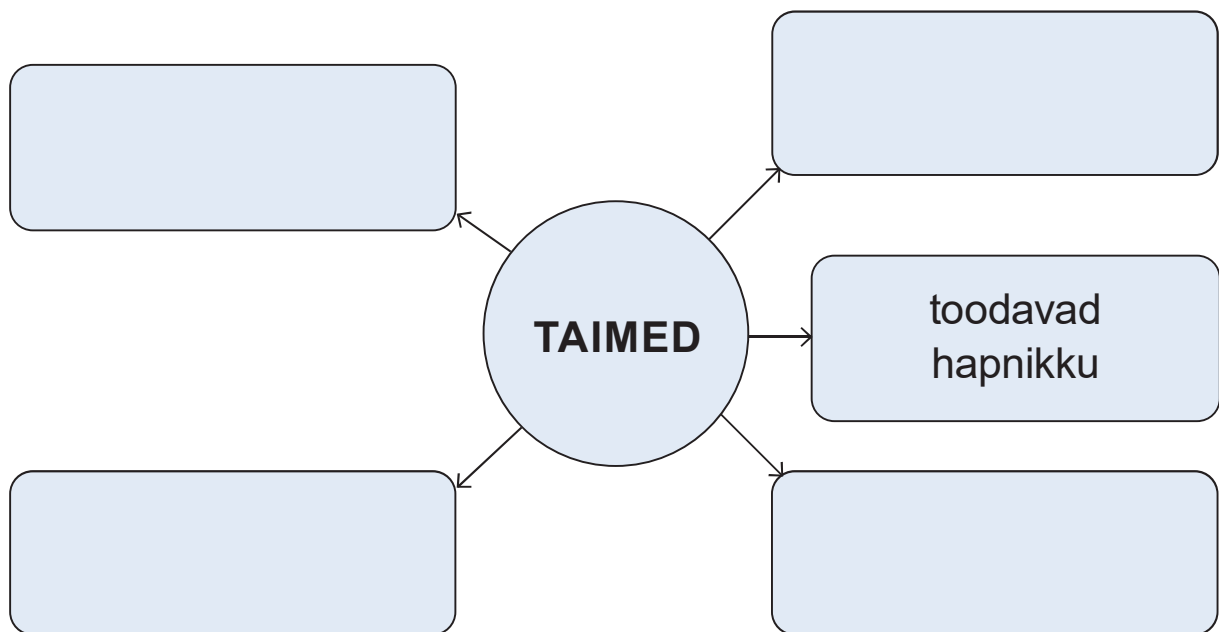
Taimede kõdunemisel tekib muld.

Taimkatte hävimine toob endaga looduses kaasa palju probleeme. Kui taimi pole, kandub ka muld maapinnalt tuule ja veega minema. Kuivemates piirkondades võivad taimkatte hävimise tagajärjel hakata laienema kõrbed.

ÜLESANNE 1

Mille poolest on taimed looduses olulised?

Koosta mõistekaart.



Taimede tähtsus inimeste elus

Ka inimesele on taimed väga olulised. Inimesed saavad eluks vajalikud toitained just taimedelt. Teraviljadest jahvatatakse jahu, millest küpsetatakse leiba ja saia. Eestlased peavad oluliseks kartulit, mida süüakse iga päev, aga ka teisi juur- ja aedvilju: porgandit, kapsast, ube ja herneid. Just taimsed toiduained sisaldavad inimesele tarvilikke vitamiine ja mineraalaineid.

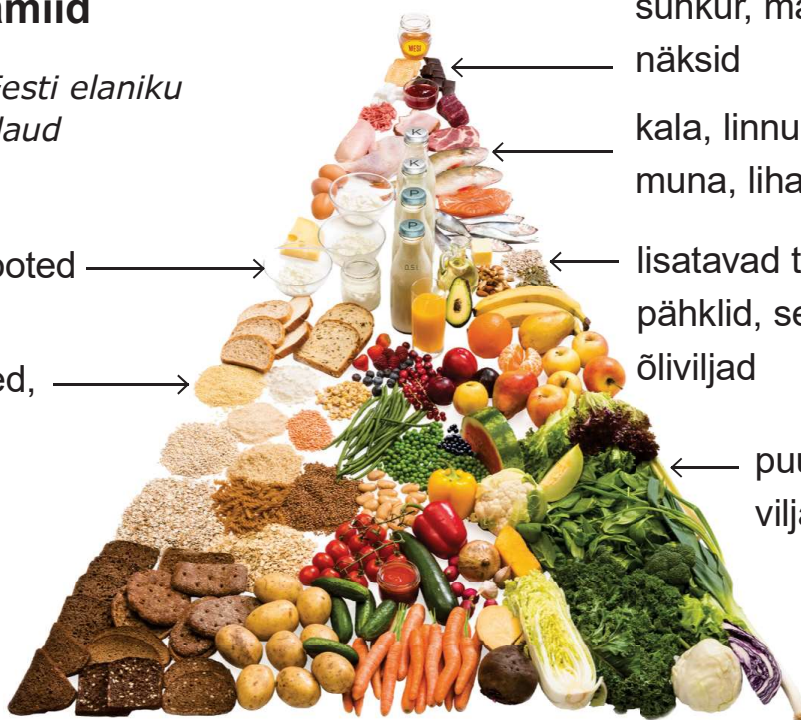
Toidupüramiid

*Soovituslik Eesti elaniku
nädala toidulaud*

piim, piimatooted

teraviljatooted,
kartul

ALLIKAS:
TERVISE ARENGU
INSTITUUT



suhkur, maiustused,
näksid

kala, linnuliha,
muna, liha

lisatavad toidurasvad,
pähklid, seemned,
õliviljad

puu- ja köögi-
viljad, marjad

Vaata toidupüramiidi. Sellelt on näha, et kõige rohkem peaksid inimesed sööma taimseid toiduaineid.

ÜLESANNE 2

Uuri toidupüramiidi. Vasta küsimustele.

1. Milliseid toiduaineid peaksid sa sööma kõige rohkem?

2. Mida sa peaksid sööma vähem?

3. Millised puu- ja köögivilju oled sina täna söönud?

Taimed on oluline tooraine tööstusele.

Puudest saadakse ehitusmaterjali. Puitu kasutatakse paberi-
tööstuses, mööbli valmistamiseks ja kütteks.

Taimedeta ei saa hakkama ravimi- ja kosmeetikatööstus.

Taimedest saab valmistada ka riidet. Puuvillast valmistatakse
puuvillast riidet.

ÜLESANNE 3



Uuri internetist:

1) mis puu puidust tehakse tuletikke?

2) mida valmistatakse puuvillast?

Taimedega seotud elukutsed

Selleks, et taimi õigesti kasutada, peab neid tundma.

Taimi uurivad **taimeteadlased ehk botaanikud**. Nemad
õpivad tundma taimede ehitust, liigilist mitmekesisust, taimede
kasvukohti ja muud taimedega seotut.

Taimi peavad tundma ka **aednikud** ja **põllumehed**. Nemad
peavad teadma, kuidas taimed paremat saaki annavad. Nad
peavad teadma taimede liike ja sorte, kasvuks vajalikke tingimusi,
taimi ohustavaid haigusi ja kahjureid. Nad peavad teadma ka,
millal on õige aeg saaki koristada ja kuidas seda säilitada.

Aednikud töötavad aedades, haljasaladel, kasvuhoonetes ja mujal.
Nad tegelevad ilutaimede, puu- ja köögiviljade kasvatamisega,
aedade ja parkide korrashoiuga.



Lilled kasvuhoones



Viljakoristus

Taimedega töötavad **lilleseadjad**. Nemad teevad lilledest kaunistusi, tähtpäevadeks lillekimpe ja aitavad ostjatel sobivaid lilli valida.

Selleks, et taimed oleksid maitsvad ja annaksid palju saaki, tegeletakse sordiareetusega. Selle tööga tegelevad **sordiaretajad**. Nemad valivad välja kõige sobivamate omadustega taimed ja hakkavad neid paljundama.

Nii saadakse näiteks erineva suuruse ja maitsega õunu, marju, kartuleid ja teisi taimi. Uue sordi aretamine võtab kaua aega ja vajab kannatlikkust. Alati ei pruugi uue sordi aretamine õnnestudagi.

Eestis asuvad sordiaretusjaamad Pollis ja Jõgeval.



Pollis aretatud õunasort 'Talvenauding'

Metsaga tegelevad **metsnikud** ja **metsakorraldajad** peavad samuti taimi ja erinevaid puuliike hästi tundma. Nende ülesanded on seotud metsa kaitsmise, rajamise, hooldamise, uuendamise ja puidu varumisega.



Metsatööd

ÜLESANNE 4

Loe kirjeldust. Mis ametid kirjeldatakse?

1. Ants töötab põllul. Ta kasvatab teravilju, kartulit ja teisi põllukultuure.

.....

2. Martal paluti kaunistada kontserdisaal pidulikuks ürituseks.

.....

3. Torm murdis metsas hulga puid maha. Nüüd pidi Andres murdunud puud tükeldama ja metsast ära tooma.

.....

4. Jane ja Rein hoolitsevad Luunja kasvuhoones kurgitaimede eest.

.....

5. Minu pinginaabri isa tegeleb uute kartulisortide aretamisega.

.....

6. Kevini ema töötab ülikoolis. Ta uurib taimede ehitust.

.....

*ÜLESANNE 5

Aednik istutas aeda noori õunapuid ja pirnipuid.

Kevadel märkas ta, et hiired on õunapuul koore ringikujuliselt ära närinud. Pirnipuul oli koor ära näritud laikudena.

1. Tuleta meelde, miks puukoore hävimine on puule ohtlik.

Vaata ptk 1.10.

2. Kumb puudest võib ellu jääda? Põhjenda, miks.

.....