

## 3.6. ÄMBLIKULAADSED



### MÖTLE JA ARUTLE!

Mis sa arvad, kas ämblikud on kasulikud või kahjulikud?  
Kas ämblikke on vaja karta?

Ämbliku-laadsete hulka kuuluvad ämblikud, skorpionid, lestad, puugid ja koibikud.



*Ämblik*



*Skorpion*



*Lestad*



*Puuk*



*Koibik*

Peaaegu kõik ämblikulaadsed on röövlloomad – nad söövad endast väiksemaid loomi.

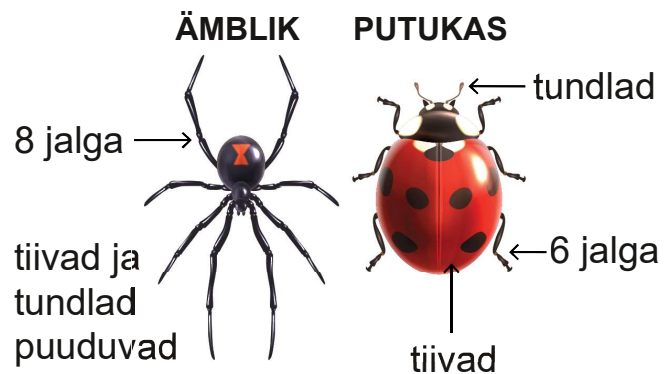
Valdavalt elavad ämblikulaadsed maismaal erinevates elupaikades: maapinnal, taimestikust, hoonetes. Üksikud liigid, näiteks vesiämblik, elavad ka vees.



Vesiämblik

Inimesed peavad ämblikke sageli putukateks. See aga ei ole õige. Ämblikel ja putukatel on mitmeid erinevusi.

Kõige lihtsam on neid eristada jalgade arvu järgi: ämblikel on kaheksa jalga, putukatel kuus. Ämblikel pole ka tiibu ega tundlaid.



## ÜLESANNE 1

**Loe lause. Kas lause kirjeldab ämblikku (Ä) või putukat (P)? Kirjuta vastav täht lause taha**

1. Tal on kaheksa jalga. ....
2. Ta ei saa lennata, sest tal pole tiibu. ....
3. Tal on kuus jalga. ....
4. Tal on tiivad ja tundlad. ....
5. Enamik neist sööb endast väiksemaid loomi. ....

## Ämblike ehitus

Ämblike keha koosneb kahest osast.

Nende pea ja rindmik on kokku kasvanud.

Seda nimetatakse pearindmikuks. Selle külge kinnituvad jalad.

Pearindmiku külge kinnituvad ka toitumiseks ning kompimiseks vajalikud jätked.

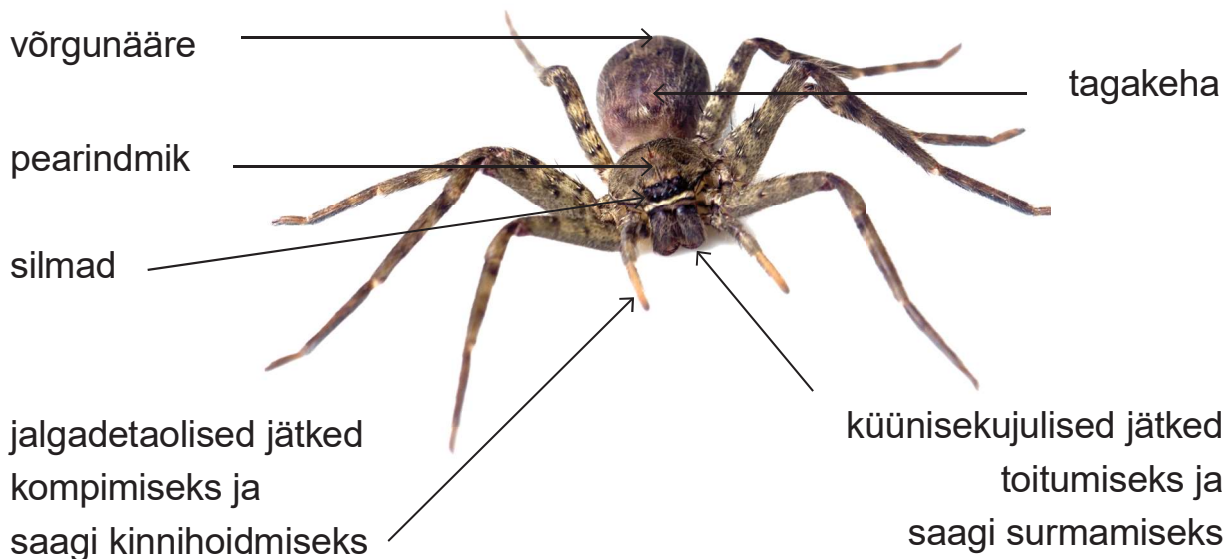
Ämblikel on tavaliselt kaheksa lihtsilma, millega nad näevad peamiselt liikumist.

Teravalt näeb ämblik vaid mõne sentimeetri kaugusele.



*Ämbliku silmad*

Ämblike tagakehas asuvad siseelundid ja võrgunääre. See toodab püünisvõrgu ehitamiseks vajalikku võrguniiti.



## ÜLESANNE 2

**Milline ülesanne on ämbliku kehaosadel?**

**Ühenda joonega.**

Jalgadetaolised jätked	toitumiseks ja saagi surmamiseks
Pearindmik	võrguniidi tootmiseks
Tagakeha	kompimiseks ja saagi kinnihoidmiseks
Küünisekujulised jätked	millele kinnituvad jalad
Võrgunääre	milles asuvad siseelundid

## Ämblikud koovad võrku

Ämbliku tagakehas on võrgu-näärmed, mis toodavad võrguniiti. Võrguniit on väga tugev.

Osa võrguniite on kleepuvad. Neid kasutab ämblik saagi püüdmiseks. Mittekleepuvaid niite kasutab ämblik liikumiseks. Võrguniidi sisse mässivad ämblikud ka oma munad, et neid kaitsta.

Eri liiki ämblikel on erineva kujuga võrgud. Kõige paremini tuntakse ristämbliku ratasvõrku. On ka selliseid ämblikuliike, kes võrku ei koo.



*Ristämbliku võrk*



**Vaata digiõpikust videot**  
võrku kuduvast ämblikust

## ÜLESANNE 3

### Milleks kasutavad ämblikud oma võrku? Märgi tõesed lauselõhud.

Ämblikud kasutavad võrku


- paarilise leidmiseks
- saagi püüdmiseks
- edasiliikumiseks
- vaenlaste hävitamiseks
- munade kaitsmiseks

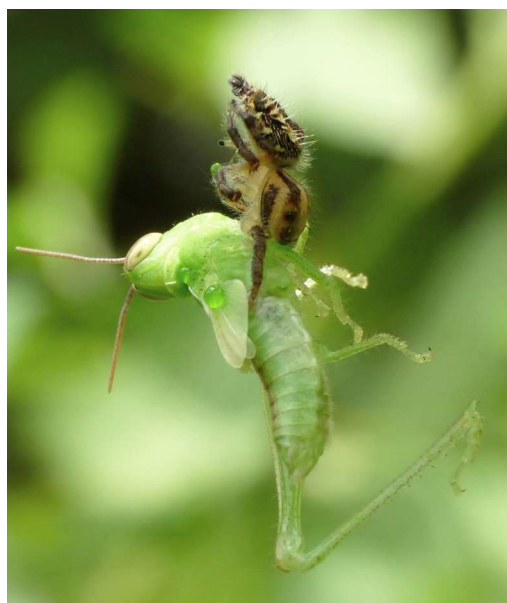
## Ämblike toitumine

Ämblikulaadsed söövad endast väiksemaid loomi. Nad on röövloomad. Saaki püüavad nad püünisvõrguga või varitsedes ja rünnates.

Kõigepealt surmavad ämblikud oma saagi mürgiga. Seejärel süstivad nad ohvri kehasse seedevedelikku, mis muudab saaklooma sisemuse vedelaks.

Lõpuks imevad nad saaklooma seest tühjaks.

 **Vaata digiõpikust videot**  
ämblikust oma saagiga



*Ämblik imeb saagi tühjaks.*

## ÜLESANNE 4

### Kuidas ämblikud toituvad? Järjesta.

..... Ämblik imeb saagi seest tühjaks.

..... Ämblik surmab saagi mürgiga.

..... Ämblik püüab saagi kinni.

..... Seedevedelik muudab saagi sisemuse vedelaks.

..... Ämblik süstib ohvri kehasse seedevedelikku.

## Skorpionid

Skorpionid kuuluvad ämblikulaadsete loomade hulka.

Nad toituvad elusast saagist: putukatest, ämblikest ning isegi väiksematest selgroogsetest. Saagi püüdmiseks on neil esimesed jalad muutunud sõrgadeks.

Oma saagi surmavad skorpionid mürgiga.

Mürk asub skorpioni saba otsas olevas astlas.

Mõne skorpioni-liigi mürk võib olla ohtlik ka inimesele.

Eesti looduses skorpione ei leidu.



*Skorpion*



## ÜLESANNE 5

Skorpion sarnaneb vähiga.

Miks skorpionid siiski ei ole vähid? Arutlege koos.

**!** Pööra tähelepanu jalgade arvule, elukohale, toitumisele.

Kirjuta kaks kuni kolm erinevust vähkidest.

1. ....
2. ....
3. ....

## Lestad ja puugid

Lestad ja puugid on oma ehituselt sarnased.

Lestad elavad maismaal, magedas ja soolases vees. Väga palju elab lesti mullas ja veekogude põhjamudas.

Mitmed lestad on taimede, loomade ja ka inimeste parasiidid, kes toituvad surnud nahaosakestest või imevad verd.



*Sametlest elab mullas ja toitub orgaanilisest ainest.*



*Süüdiklest uuristab naha sisse käike.*



*Tolmulestad elavad meie kodudes.*

Puugid peavad kasvamiseks ja arenemiseks imema kellegi verd. Silmi puukidel ei ole.

Puuk varitseb oma ohvreid rohukõrte küljes.

Saagi leiab ta arvatavasti ohvri soojuse järgi.

Kui puuk on ohvri leidnud, otsib ta koha, kus selle nahk on õhem. Enne vere imemist eritab ta haava sisse natuke sülg. Puugi sülgel on tuimestav mõju. Seetõttu me ei tunne tema hammustust ega märka seda.

Kui puuk on end täis imenud, laseb ta end ohvri küljest lahti. Mõne aja pärast asub ta uut ohvrit otsima.



*Puuk enne ja pärast vere imemist*

Puugid levitavad inimestele ohtlikke haigusi entsefaliiti ja borrelioosi.

Entsefaliidi vastu on võimalik vaktsineerida, borrelioosi vastu aga mitte.

Eestis elab kaks puugiliiki: laanepuuk ja võsapuuk.

## ÜLESANNE 6. PRAKTILINE TÖÖ

Ülesande võib lahendada uurimistöona, paaristöona, tehes esitluse, plakati vms.



**Uuri internetilehekülge puugid.ee. Vasta küsimustele.**

- 1. Kuidas toimida puugihammustuse korral?**
- 2. Mille järgi võib inimene aru saada, et ta on nakatunud puukentsefaliiti?**
- 3. Mille järgi võib inimene aru saada, et ta on nakatunud borrelioosi?**
- 4. Kuidas hoida ära puugihammustust?**





**Uuri internetilehekülge [allergialiit.ee/kodutolmulest](http://allergialiit.ee/kodutolmulest)  
Vasta küsimustele.**

- 1. Kes on tolmulestad?**
- 2. Milliseid tingimusi vajavad nad paljunemiseks?**
- 3. Milliseid allergiahaigusi tolmulestad põhjustavad?**
- 4. Kuidas vähendada tolmulestade hulka elukohas?**

## Ämblikulaadsed looduses ja inimese elus

- Ämblikud toituvad putukatest. Sellega vähendavad nad kahjurputukate hulka.
- Ämblikud on ise toiduks paljudele teistele loomadele, näiteks lindudele, sisalikele jt.
- Ämblike ja skorpionide mürgist saab toota ravimeid.
- Soojadel maadel elab ämblikke, kelle mürk on inimestele ohtlik. Punaselg-ämblik ehk „must lesk“ on maailma kõige mürgisemaid ämblikke. Tema hammustus võib olla inimesele surmav, kui õigeaegselt abi ei saa.  
Eestis elavad ämblikud inimesele ohtlikud ei ole. Nende mürk on väga nõrk. Ka ei suuda nad inimese nahast läbi hammustada.
- Imetajatele ja ka inimesele võivad haigusi tekitada neil **parasiteerivad** lestad. Näiteks süüdiklestad uuristavad nahka käike ja põhjustavad sügelust.



*Punaselgämblik*

- Tolmulestade väljaheidet tekitavad inimestel allergiat. Tavaliselt arvatakse, et allergia tekitajaks on tolm.
- Puugid kannavad edasi ohtlikke haigusi.
- Osa lesti rikub inimese toitu, näiteks jahus elav jahulest.

## ÜLESANNE 7

Mille poolest on ämblikulaadsed kasulikud, mille poolest kahjulikud? Täida tabel.

